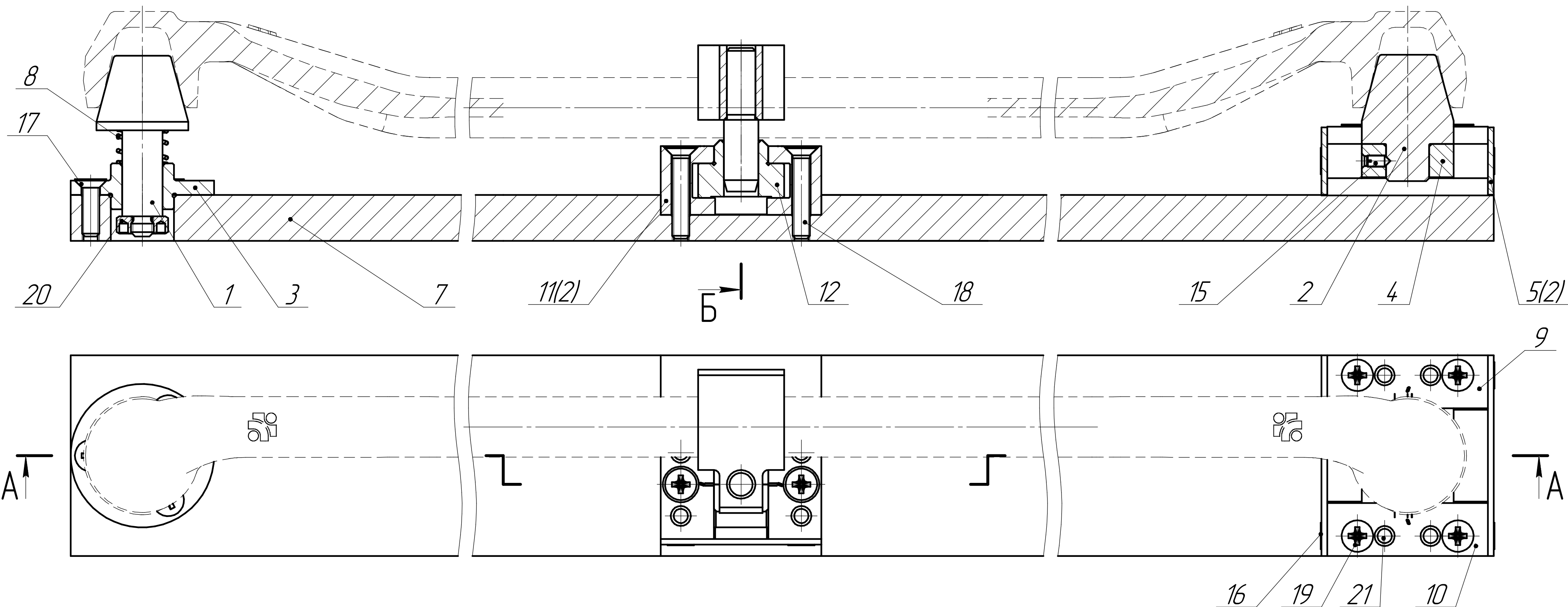
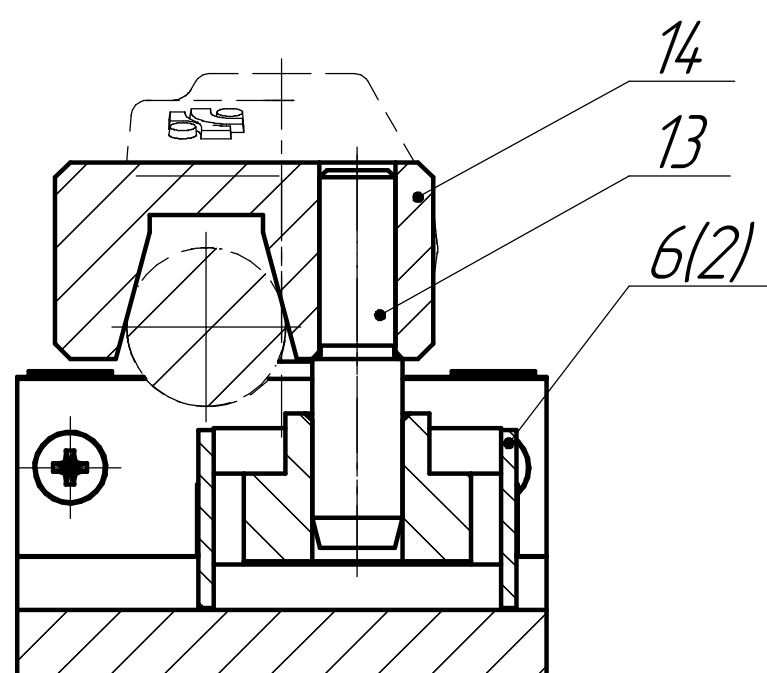


А-А

Б



Б-Б



563⁺¹⁵_{-4,5} мм от номинала.
Затем установить призму поз. 14 на изделие,
а палец поз. 13 в ползун поз. 12 и по шкале
проверить отклонение 10±0,5 от номинала.
Деталь считать годной, если отклонения
от номинала в пределах допуска.

Технические требования
1 Размеры для справок
2 Обеспечить плавное без заеданий перемещение деталей поз. 1
поз. 4, поз. 13.
3 Маркировать: ТУ-1325, МТ21214-34 14013-80.

Приспособления проверяют межцентровое расстояние поковки
563⁺¹⁵_{-4,5} и 10±0,5.

Схема контроля
Установить проверяемый корпус наконечника
в приспособление на пальцы поз. 1 и поз. 2-
проверить по шкале отклонения размера

					ТУ-1325 СБ					
					Приспособление для контроля межцентрового расстояния Сборочный чертеж			Лист	Масса	Масштаб
Изм./Лист	№ докум.	Подп.	Дата						8,4	1:1
Разраб.	Карабасов Н. В.		08.02.2024							
Проб.	Безун И. А.									
Т.контр.								Лист	Листов	1
Н.контр.								3АО "ПО "ТРЕК"		
Утв.	Митинцев И. А.									